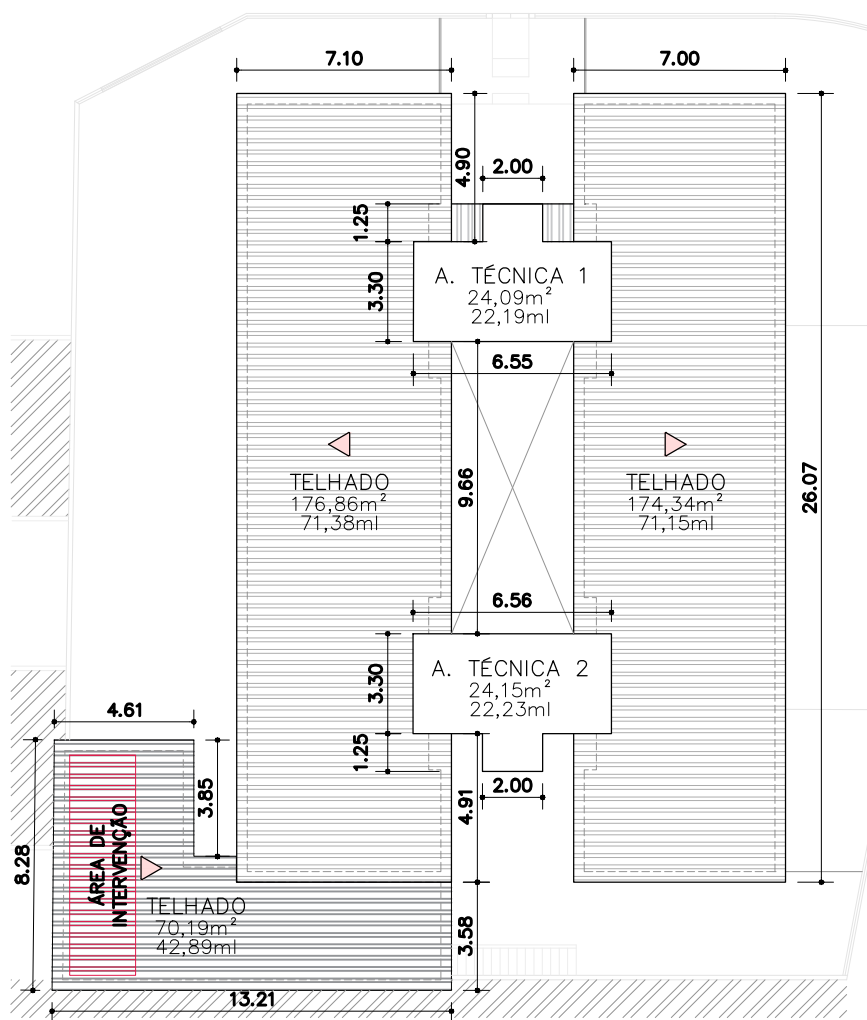


01 BL 1 — PLANTA — COBERTURA  
ESC. 1:250



02 BL 2 — PLANTA — TÉRREO  
ESC. 1:250



05 BL 2 — COBERTURA  
SEM ESCALA



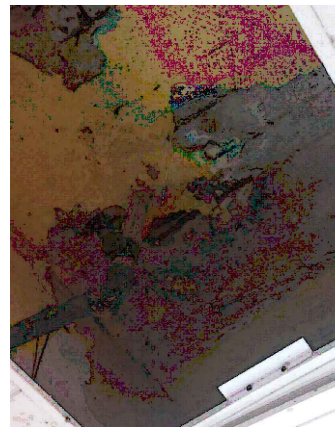
06 BL 2 — COBERTURA  
SEM ESCALA



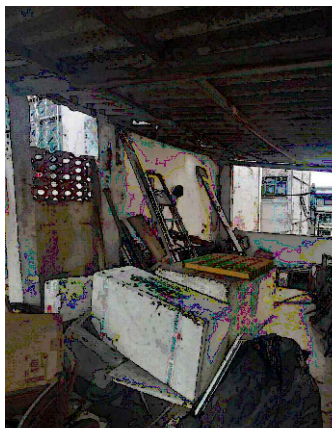
07 BL 2 — COBERTURA  
SEM ESCALA



08 BL 2 — COBERTURA  
SEM ESCALA



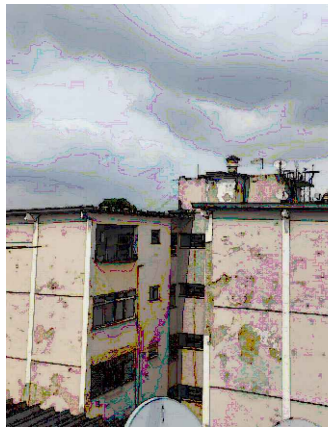
09 BL 2 — COBERTURA  
SEM ESCALA



10 BL 2 — COB. — DEPÓSITO  
SEM ESCALA






03 BL 1 — COBERTURA  
SEM ESCALA



04 BL 1 — COBERTURA  
SEM ESCALA

00	01/09/2025	EMIÇÃO INICIAL
Revisão	Data	Descrição
Projeto/Área/Endereço: CONDOMÍNIO ANDRÉ FILHO III - PENHA CIRCULAR - R. FRANCISCO ENES, 222		Prancha:
Título: BL. 1 E 2 - PLANTAS DE COBERTURA		Escala: INDICADA
Disciplina: ARQUITETURA - GERAL	Projeto: VIVIAN AMORIM	Desenho: VIVIAN AMORIM
Etapa de projeto: PROJETO BÁSICO	Coordenação geral: JÉSSICA PEREIRA	Supervisão: JÉSSICA PEREIRA
		Data: 01/09/2025
		Arquivo: 03_2025_AGO-AQ-PB-DE-001-R00.dwg


 A DEMOLIR  
 A CONSTRUIR  
 INICIO PAGINAÇÃO

01 BL 1 – PLANTA – CIRC. 1 – TÉRREO  
ESC. 1:100

02 BL 1 – PLANTA – CIRC. 1 – TIPO  
ESC. 1:100

03 BL 1 – PLANTA – CIRC. 2 – TÉRREO  
ESC. 1:100

04 BL 1 - PLANTA - CIRC. 2 - TIPO  
ESC. 1:100

00	01/09/2025	EMIÇÃO INICIAL
Revisão	Data	Descrição
<div><div></div><div>Projeto/Área/Endereço: CONDOMÍNIO ANDRÉ FILHO III - PENHA CIRCULAR - R. FRANCISCO ENES, 222</div></div>		Prancha:  04/05
<div><div>Título: BL. 2 - PLANTAS DE ÁREAS DE LAZER, INFANTIL E CIRC.</div><div>Escala: INDICADA</div></div>		
Disciplina: ARQUITETURA - ÁREAS DE LAZER	Projeto: VIVIAN AMORIM	Desenho: VIVIAN AMORIM
Etapa de projeto: PROJETO BÁSICO	Coordenação geral: JÉSSICA PEREIRA	Supervisão: JÉSSICA PEREIRA
Arquivo: 03_2025_AGO-AQ-PB-DE-001-R00.dwg		

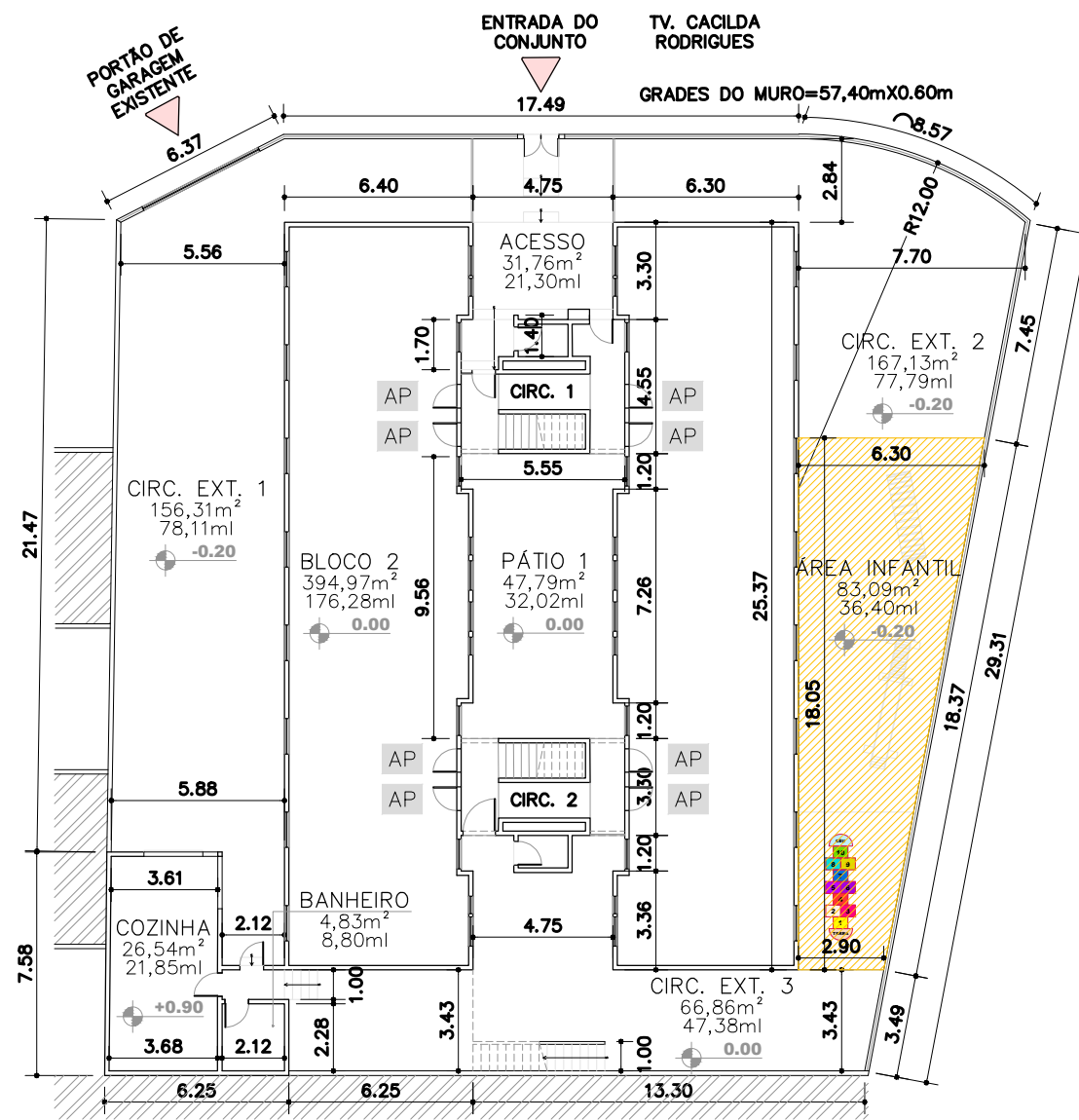




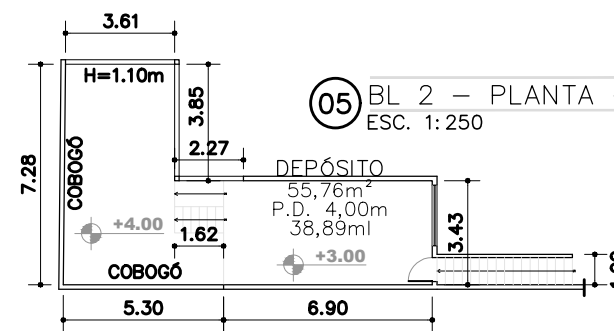
01 PLANTA DE LOCALIZAÇÃO  
SEM ESCALA

### ESCOPO DE SERVIÇOS PROPOSTOS:

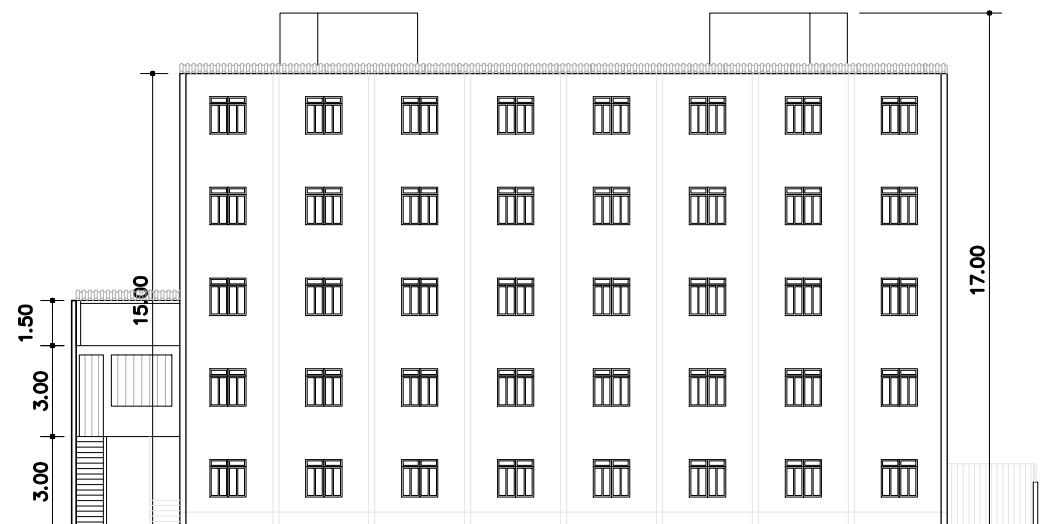
- RECUPERAÇÃO E PINTURA DAS FACHADAS E MUROS;
- RECUPERAÇÃO DOS TELHADOS (APROXIMADAMENTE 30%) E IMPERMEABILIZAÇÃO DE CALHAS;
- LIMPEZA, IMPERMEABILIZAÇÃO DE CAIXAS D' ÁGUA E CISTERNAS;
- REFORMA DAS INSTALAÇÕES ELÉTRICAS;
- REFORMA DE ESPAÇOS DE LAZER, COM NOVA PINTURA;
- IMPLANTAÇÃO DE ESPAÇO INFANTIL;
- RECUPERAÇÃO DE CALÇADAS E PISO DAS ÁREAS DE CIRCULAÇÃO EXTERNA; E
- RECUPERAÇÃO DE GRADES E PORTÕES.



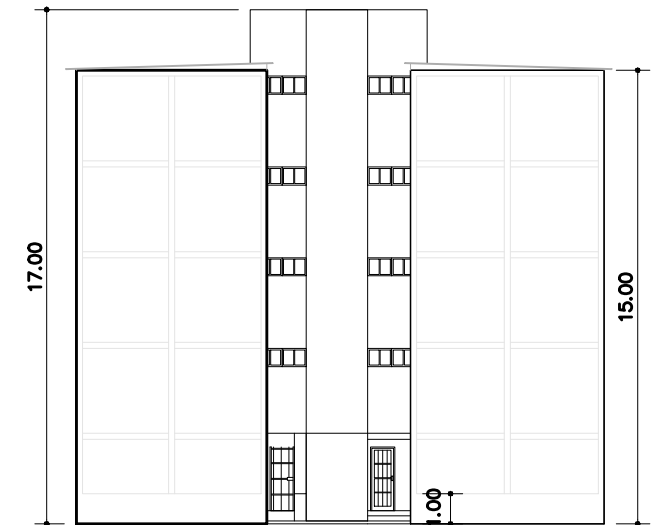
02 BL 2 – PLANTA – TÉRREO  
ESC. 1: 250



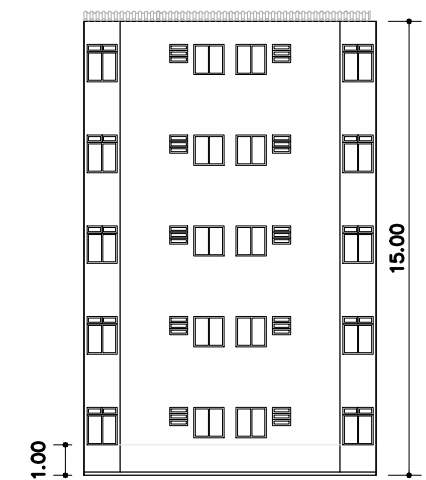
05 BL 2 – PLANTA – DEPÓSITO  
ESC. 1: 250



04 BL 2 – FACHADA – LONGITUDINAL  
ESC. 1: 250



03 BL 2 – FACHADA – FRONTAL  
ESC. 1: 250

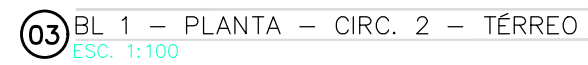
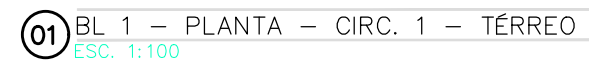




06 BL 2 – FACHADA – LATERAL INTERNA  
ESC. 1: 250


ÁREA DO TERRENO = 901,50m<sup>2</sup>  
ÁREA OCUPADA = 425,10m<sup>2</sup>  
ALTURA DA EDIFICAÇÃO = 17m  
PERÍMETRO DA ÁREA EDIFICADA = 162,60ml  
PERÍMETRO DO MURO = 92,45ml

Nº DE BLOCOS = 2un.  
Nº DE APARTAMENTOS = 80un.  
Nº DE APARTAMENTOS/BLOCO = 40un.  
Nº DE APARTAMENTOS/ANDAR = 8un.

00		01/09/2025	EMIÇÃO INICIAL
Revisão	Data	Descrição	
Projeto/Área/Endereço:		CONDOMÍNIO ANDRÉ FILHO III - PENHA CIRCULAR - R. FRANCISCO ENES, 222	
Título:		BL. 2 - PLANTAS DE TÉRREO E FACHADAS	
Disciplina:		Projeto:	Prancha:
ARQUITETURA - GERAL		VIVIAN AMORIM	03/05
Escala:		Desenho:	Data:
INDICADA		VIVIAN AMORIM	01/09/2025
Supervisão:		Arquivo:	
JÉSSICA PEREIRA		03_2025_AGO-AQ-PB-DE-001-R00.dwg	

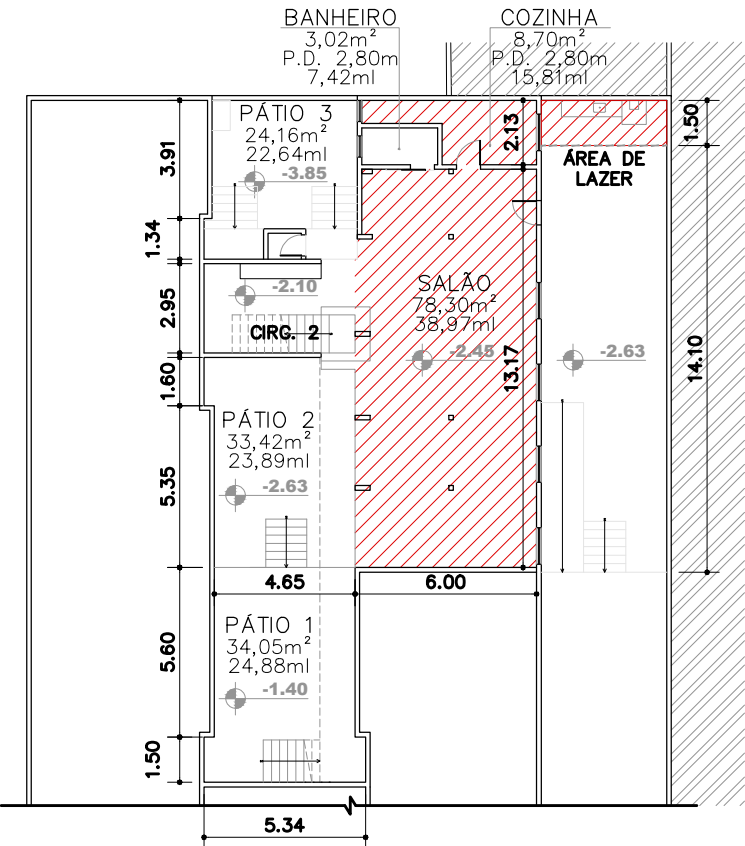


 A DEMOLIR  
 A CONSTRUIR  
 INICIO PAGINAÇÃO

00	01/09/2025	EMISSION INICIAL
Revisão	Data	Descrição
<div><div><div>Projeto/Área/Endereço: CONDOMÍNIO ANDRÉ FILHO III - PENHA CIRCULAR - R. FRANCISCO ENES, 222</div><div>Título: BL. 1 - PLANTAS DE ÁREAS DE LAZER, INFANTIL E CIRC.</div></div><div><div>Prancha:</div><div>02/05</div></div></div>		
Disciplina: ARQUITETURA - ÁREAS DE LAZER	Projeto: VIVIAN AMORIM	Desenho: VIVIAN AMORIM
Etapa de projeto: PROJETO BÁSICO	Coordenação geral: JÉSSICA PEREIRA	Data: 01/09/2025
	Supervisão: JÉSSICA PEREIRA	Arquivo: 03_2025_AGO-AQ-PB-DE-001-R00.dwg



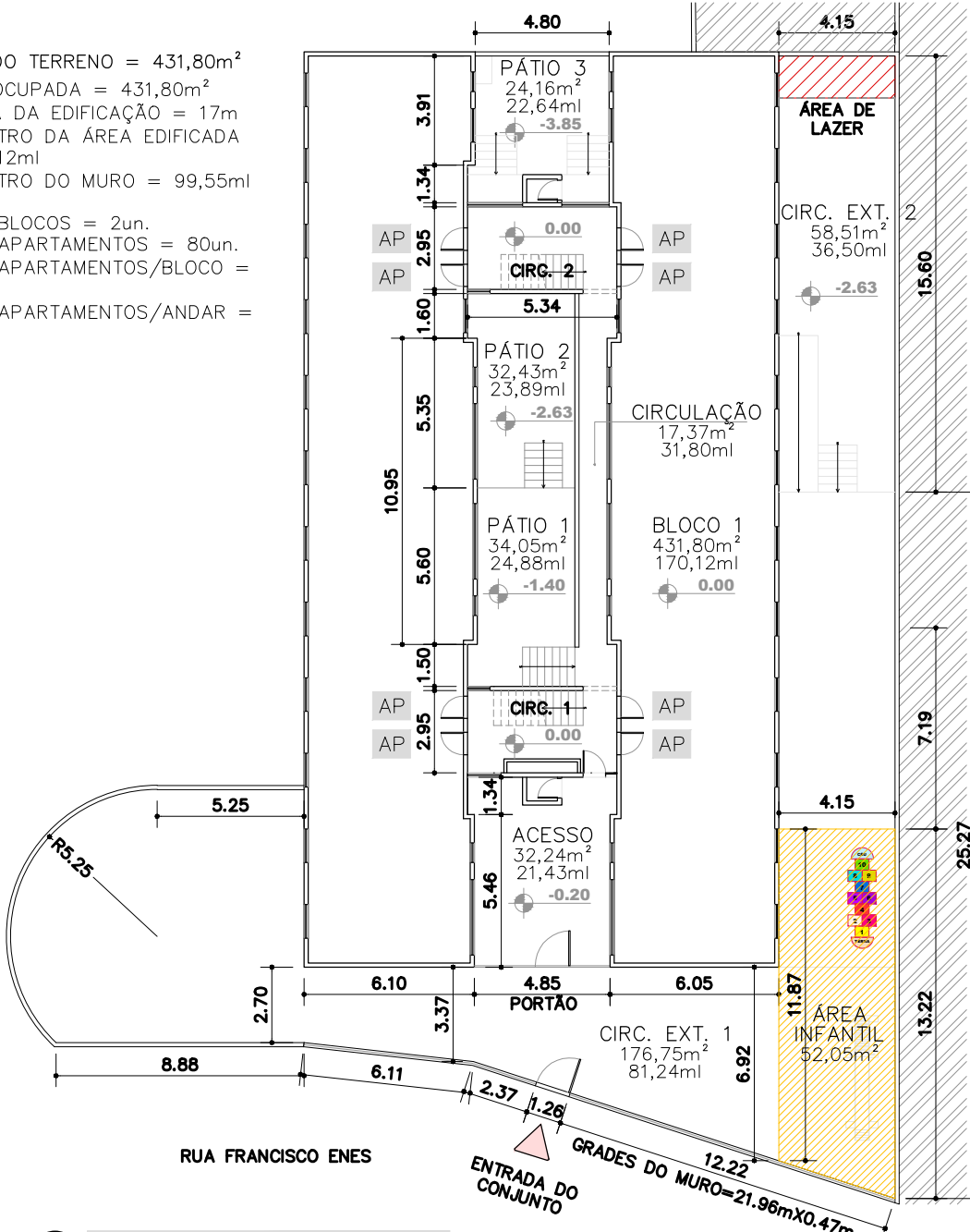
01 PLANTA DE LOCALIZAÇÃO  
SEM ESCALA



02 BL 1 – PLANTA – NÍVEL INFERIOR  
ESC. 1:250

ÁREA DO TERRENO = 431,80m<sup>2</sup>  
ÁREA OCUPADA = 431,80m<sup>2</sup>  
ALTURA DA EDIFICAÇÃO = 17m  
PERÍMETRO DA ÁREA EDIFICADA = 170,12ml  
PERÍMETRO DO MURO = 99,55ml

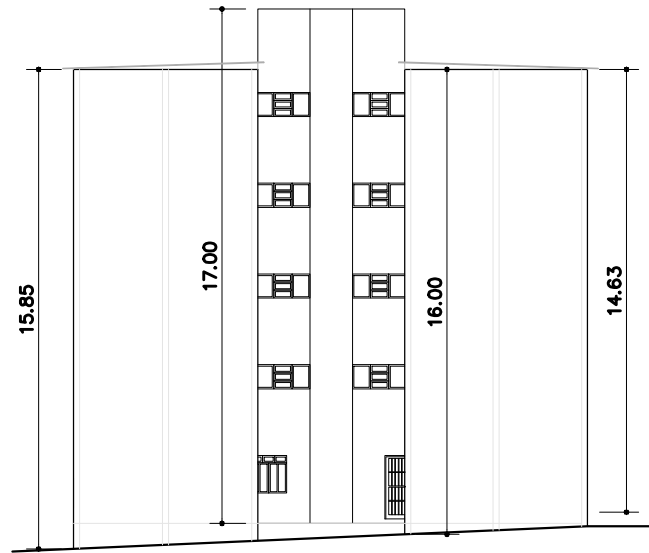
Nº DE BLOCOS = 2un.  
Nº DE APARTAMENTOS = 80un.  
Nº DE APARTAMENTOS/BLOCO = 40un.  
Nº DE APARTAMENTOS/ANDAR = 8un.



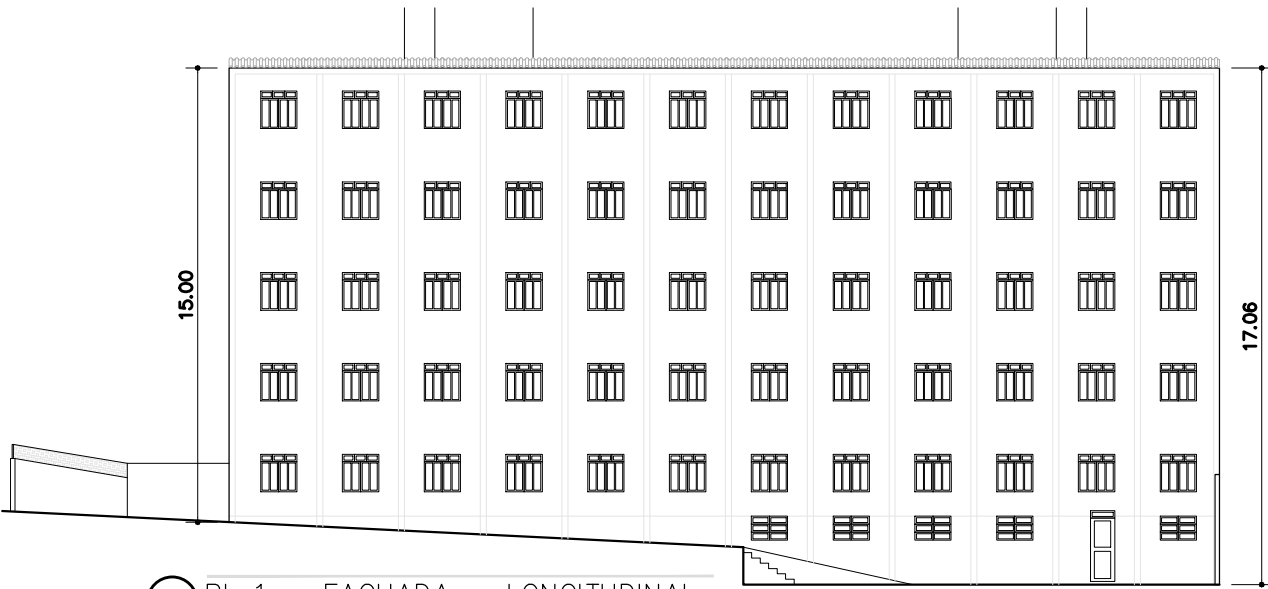
03 BL 1 – PLANTA – TÉRREO  
ESC. 1:250

ESCOPO DE SERVIÇOS PROPOSTOS:

- RECUPERAÇÃO E PINTURA DAS FACHADAS E MUROS;
- RECUPERAÇÃO DOS TELHADOS (APROXIMADAMENTE 10%) E IMPERMEABILIZAÇÃO DE CALHAS;
- LIMPEZA, IMPERMEABILIZAÇÃO DE CAIXAS D' ÁGUA E CISTERNAS;
- REFORMA DE ABRIGO DE GÁS (PÁTIO 2)
- REFORMA DE ESPAÇOS DE LAZER, COM NOVA COBERTURA, NOVO PISO E PINTURA;
- VERIFICAÇÃO E REPAROS PONTUAIS DE TUBULAÇÃO DE ESGOTO NA COZINHA E NO SUBSOLO;
- NOVO FORRO PVC NAS ÁREAS DE CIRCULAÇÃO 1 E 2 (ÚLTIMO PAVIMENTO);
- IMPLANTAÇÃO DE ESPAÇO INFANTIL;
- RECUPERAÇÃO DE CALÇADAS E PISO DAS ÁREAS DE CIRCULAÇÃO EXTERNA; E
- RECUPERAÇÃO DE GRADES E PORTÕES.



04 BL 1 – FACHADA – TRANSVERSAL  
ESC. 1:250



05 BL 1 – FACHADA – LONGITUDINAL  
ESC. 1:250

00	01/09/2025	EMIÇÃO INICIAL	
Revisão	Data	Descrição	
Projeto/Área/Endereço: CONDOMÍNIO ANDRÉ FILHO III - PENHA CIRCULAR - R. FRANCISCO ENES, 222			Prancha:
Título: BL. 1 - PLANTAS DE TÉRREO E FACHADAS			Escala: INDICADA
Disciplina: ARQUITETURA - GERAL			Desenho: VIVIAN AMORIM
Etapa de projeto: PROJETO BÁSICO			Data: 01/09/2025
Coordenação geral: JÉSSICA PEREIRA			Arquivo: 03_2025_AGO-AQ-PB-DE-001-R00.dwg
Supervisão: JÉSSICA PEREIRA			